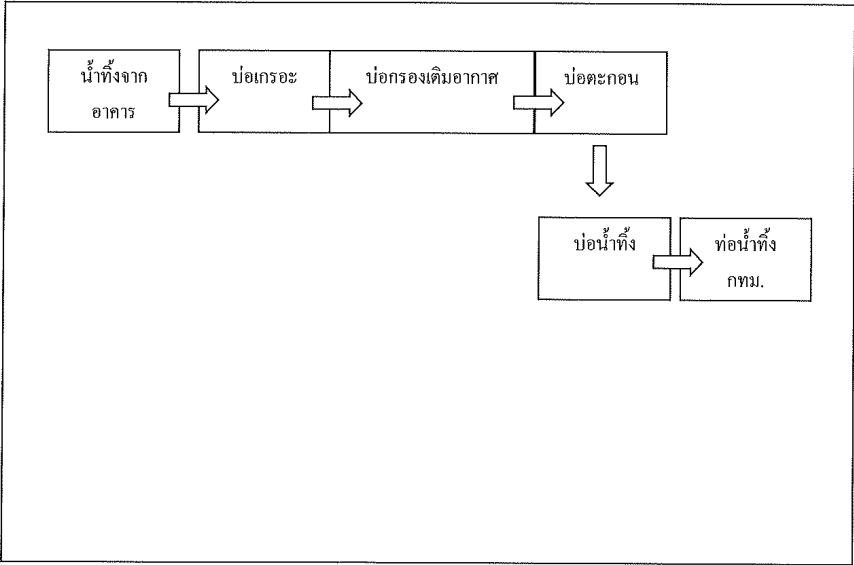


แบบบันทึกรายละเอียดของสถิติและข้อมูลซึ่งแสดงผลการทำงานของระบบบำบัดน้ำเสีย  
ของแหล่งกำเนิดมลพิษ

แหล่งกำเนิดมลพิษ ตั้งอยู่เลขที่ 8 หมู่ที่ - ซอย พหลโยธิน 37  
ถนน พหลโยธินแขวง/ตำบล ลาดยาว เขต/อำเภอ จตุจักร จังหวัด กรุงเทพฯ  
โทรศัพท์ 0863951716 โทรสาร - มีนิติบุคคลอาคารชุดบริษัท เป็นเจ้าของหรือผู้ครอบครอง  
แหล่งกำเนิดมลพิษ ประกอบกิจการประเภท คอนโดมิเนียม 7 ชั้น  
ใบอนุญาตเลขที่ (ถ้ามี) - ออกให้โดย - หมดอายุ -  
ซึ่งมีแผนผังแสดงการทำงานของระบบบำบัดน้ำเสีย ดังนี้



ได้จัดเก็บสถิติและข้อมูลแสดงผลการทำงานของระบบบำบัดน้ำเสียปรากฏตามตาราง ดังนี้

บันทึกผลการตรวจวัด																
วัน เดือน ปี	ปริมาณ การใช้น้ำ ไฟฟ้า ของ ระบบ บำบัดน้ำ เสีย (หน่วย)	ปริมาณน้ำใช้ ในทุก กิจกรรมของ แหล่งกำเนิด มลพิษ (ลบ. ม.)	ปริมาณน้ำ เสียที่ส่ง จากระบบ บำบัดน้ำ เสีย (ลบ. ม.)	การระบาย น้ำทิ้งจาก ระบบบำบัด น้ำเสีย	ปริมาณ สารเคมี หรือสาร สกัด ชีวภาพที่ใช้ (กรัม/ ลิตรหรือ กิโลกรัม)	การทำงานของระบบบำบัดน้ำเสีย							ปริมาณ ตะกอน ส่วนเกินที่ เกิดขึ้นจาก ระบบบำบัด น้ำเสียที่ นำไปกำจัด (ลบ.ม.)	ปัญหา อุปสรรค และ แนว ทางแก้ไข	ลายมือชื่อผู้ บันทึก	
						ระบบ บำบัดน้ำ เสีย (ปกติ/ ผิดปกติ)	เครื่องสูบน้ำ (ปกติ/ ผิดปกติ)	เครื่องเติม อากาศ (ปกติ/ ผิดปกติ)	เครื่องกวน/ ผสมน้ำเสีย (ปกติ/ ผิดปกติ)	เครื่องกวน/ ผสมสารเคมี (ปกติ/ ผิดปกติ)	เครื่องสูบ ตะกอน (ปกติ/ ผิดปกติ)	อื่นๆ				
การสุ่มการ ตรวจวัด																
2568																
1		46	36.8	ระบาย	24	ปกติ	ปกติ	ปกติ	ปกติ	-	-	-	-	-	-	
2		46	36.8	ระบาย	24	ปกติ	ปกติ	ปกติ	ปกติ	-	-	-	-	-	-	
3		42	33.6	ระบาย	24	ปกติ	ปกติ	ปกติ	ปกติ	-	-	-	-	-	-	
4		38	30.4	ระบาย	24	ปกติ	ปกติ	ปกติ	ปกติ	-	-	-	-	-	-	
5		51	40.8	ระบาย	24	ปกติ	ปกติ	ปกติ	ปกติ	-	-	-	-	-	-	
6		46	36.8	ระบาย	24	ปกติ	ปกติ	ปกติ	ปกติ	-	-	-	-	-	-	
7		51	40.8	ระบาย	24	ปกติ	ปกติ	ปกติ	ปกติ	-	-	-	-	-	-	
8		60	48	ระบาย	24	ปกติ	ปกติ	ปกติ	ปกติ	-	-	-	-	-	-	
9		45	36	ระบาย	24	ปกติ	ปกติ	ปกติ	ปกติ	-	-	-	-	-	-	
10		37	29.6	ระบาย	24	ปกติ	ปกติ	ปกติ	ปกติ	-	-	-	-	-	-	
11		45	36	ระบาย	24	ปกติ	ปกติ	ปกติ	ปกติ	-	-	-	-	-	-	
12		36	28.8	ระบาย	24	ปกติ	ปกติ	ปกติ	ปกติ	-	-	-	-	-	-	
13		29	23.2	ระบาย	24	ปกติ	ปกติ	ปกติ	ปกติ	-	-	-	-	-	-	

หมายเหตุ ๑. ให้กรอกสถิติและข้อมูลเฉพาะในกรณีที่มีสถิติและข้อมูลนั้น ๆ ในแต่ละวัน

๒. ในกรณีระบบบำบัดน้ำเสียที่มีการติดตั้งเครื่องตรวจวัดคุณภาพน้ำทั้งแบบอัตโนมัติ ให้แสดงผลการตรวจวัดคุณภาพน้ำทั้งทุกวันแยกตามพารามิเตอร์ที่ตรวจวัด และทำการสรุปผลเป็นสถิติและข้อมูลรายเดือน

ขอรับรองว่าการบันทึกสถิติและข้อมูลตามตารางข้างต้นถูกต้องทุกประการ

.....เจ้าของหรือผู้ครอบครองแหล่งกำเนิดมลพิษ  
(.....)

.....ผู้ควบคุมระบบบำบัดน้ำเสีย  
(.....)

ใบอนุญาตเลขที่ ..... หมุดอายุ .....

ออกให้โดย .....

..... ผู้รับจ้างให้บริการบำบัดน้ำเสีย  
(.....)

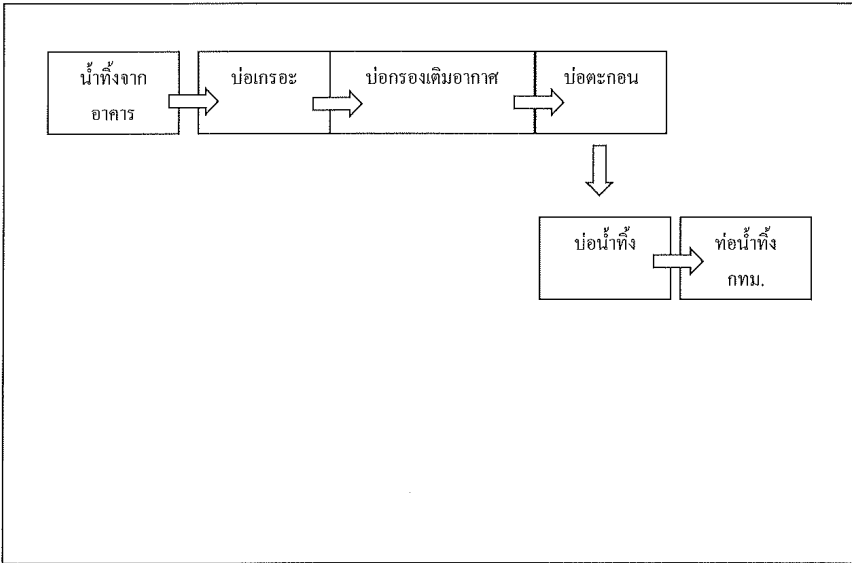
ใบอนุญาตเลขที่ ..... หมุดอายุ .....

ออกให้โดย .....

[illegible]

แบบบันทึกรายละเอียดของสถิติและข้อมูลซึ่งแสดงผลการทำงานของระบบบำบัดน้ำเสีย  
ของแหล่งกำเนิดมลพิษ

แหล่งกำเนิดมลพิษ ตั้งอยู่เลขที่ 8 หมู่ที่ - ซอย พหลโยธิน 37  
ถนน พหลโยธินแขวง/ตำบล ลาดยาว เขต/อำเภอ จตุจักร จังหวัด กรุงเทพฯ  
โทรศัพท์ 0863951716 โทรสาร - มีนิติบุคคลอาคารชุดบริษัท เป็นเจ้าของหรือผู้ครอบครอง  
แหล่งกำเนิดมลพิษ ประกอบกิจการประเภท คอนโดเนียม 7 ชั้น  
ใบอนุญาตเลขที่ (ถ้ามี) - ออกให้โดย - หมดอายุ -  
ซึ่งมีแผนผังแสดงการทำงานของระบบบำบัดน้ำเสีย ดังนี้



ได้จัดเก็บสถิติและข้อมูลแสดงผลการทำงานของระบบบำบัดน้ำเสียปรากฏตามตาราง ดังนี้

นิติบุคคลอาคารชุด บริษัท จี																
วัน เดือน ปี	ปริมาณ การรับ น้ำเข้า ของ ระบบ บำบัดน้ำ เสีย (หน่วย)	ปริมาณน้ำใช้ ในทุก กิจกรรมของ แหล่งกำเนิด มลพิษ (ลบ. ม.)	ปริมาณน้ำ เสียที่เข้า ระบบบำบัด น้ำเสีย (ลบ. ม.)	การระบาย น้ำทิ้งจาก ระบบบำบัด น้ำเสีย (ลบ. ม.)	ปริมาณ สารเคมี หรือสาร สกัด ชีวภาพที่ใช้ (ชื่อ/ ปริมาณ) (ลิตรหรือ กิโลกรัม)	การทางนอกระบบบำบัดน้ำเสีย								ปริมาณ ตะกอน ส่วนเกินที่ เกิดขึ้นจาก ระบบบำบัด น้ำเสียที่ นำไปกำจัด (ลบ.ม.)	ปัญหา อุปสรรค และ แนว ทางแก้ไข	ลายมือชื่อผู้ บันทึก
						ระบบ บำบัดน้ำ เสีย (ปกติ/ ผิดปกติ)	เครื่องสูบน้ำ (ปกติ/ ผิดปกติ)	เครื่องเติม อากาศ (ปกติ/ ผิดปกติ)	เครื่องงาน/ ผสมน้ำเสีย (ปกติ/ ผิดปกติ)	เครื่องงาน/ ผสมสารเคมี (ปกติ/ ผิดปกติ)	เครื่องสูบน้ำ ตะกอน (ปกติ/ ผิดปกติ)	อื่นๆ				
สิงหาคม 2568																
1		46	36.8	ระบาย	24	ปกติ	ปกติ	ปกติ	ปกติ	-	-	-	-	-		
2		46	36.8	ระบาย	24	ปกติ	ปกติ	ปกติ	ปกติ	-	-	-	-	-		
3		55	44	ระบาย	24	ปกติ	ปกติ	ปกติ	ปกติ	-	-	-	-	-		
4		54	43.2	ระบาย	24	ปกติ	ปกติ	ปกติ	ปกติ	-	-	-	-	-		
5		47	37.6	ระบาย	24	ปกติ	ปกติ	ปกติ	ปกติ	-	-	-	-	-		
6		44	35.2	ระบาย	24	ปกติ	ปกติ	ปกติ	ปกติ	-	-	-	-	-		
7		49	39.2	ระบาย	24	ปกติ	ปกติ	ปกติ	ปกติ	-	-	-	-	-		
8		43	34.4	ระบาย	24	ปกติ	ปกติ	ปกติ	ปกติ	-	-	-	-	-		
9		47	37.6	ระบาย	24	ปกติ	ปกติ	ปกติ	ปกติ	-	-	-	-	-		
10		23	18.4	ระบาย	24	ปกติ	ปกติ	ปกติ	ปกติ	-	-	-	-	-		
11		77	61.6	ระบาย	24	ปกติ	ปกติ	ปกติ	ปกติ	-	-	-	-	-		
12		39	31.2	ระบาย	24	ปกติ	ปกติ	ปกติ	ปกติ	-	-	-	-	-		
13		35	28	ระบาย	24	ปกติ	ปกติ	ปกติ	ปกติ	-	-	-	-	-		

หมายเหตุ ๑. ให้กรอกสถิติและข้อมูลเฉพาะในกรณีที่มีสถิติและข้อมูลนั้น ๆ ในแต่ละวัน

๒. ในกรณีระบบบำบัดน้ำเสียที่มีการติดตั้งเครื่องตรวจวัดคุณภาพน้ำทิ้งแบบอัตโนมัติ ให้แสดงผลการตรวจวัดคุณภาพน้ำทิ้งทุกวันแยกตามพารามิเตอร์ที่ตรวจวัด และทำการสรุปผลเป็นสถิติและข้อมูลรายเดือน

ขอรับรองว่าการบันทึกสถิติและข้อมูลตามตารางข้างต้นถูกต้องทุกประการ

.....เจ้าของหรือผู้ครอบครองแหล่งกำเนิดมลพิษ  
(.....)

ผู้ควบคุมระบบบำบัดน้ำเสีย

(.....)

ใบอนุญาตเลขที่ ..... หมุดอายุ .....

ออกให้โดย .....

..... ผู้รับจ้างให้บริการบำบัดน้ำเสีย  
(.....)

ใบอนุญาตเลขที่ ..... หมดอายุ .....

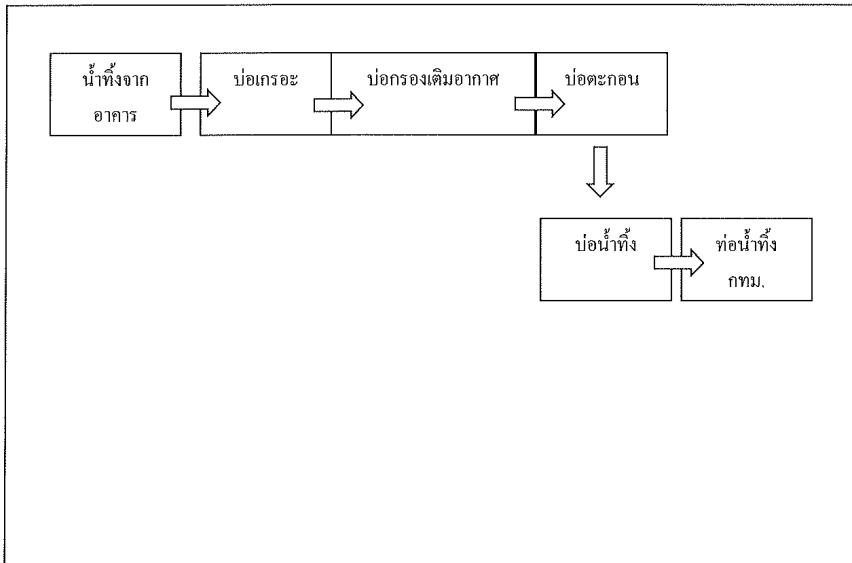
ออกให้โดย .....

[illegible]



แบบบันทึกรายละเอียดของสถิติและข้อมูลซึ่งแสดงผลการทำงานของระบบบำบัดน้ำเสีย  
ของแหล่งกำเนิดมลพิษ

แหล่งกำเนิดมลพิษ ตั้งอยู่เลขที่ 8 หมู่ที่ - ซอย พหลโยธิน 37  
ถนน พหลโยธินแขวง/ตำบล ลาดยาว เขต/อำเภอ จตุจักร จังหวัด กรุงเทพฯ  
โทรศัพท์ 0863951716 โทรสาร - มีนิติบุคคลอาคารชุดบริษัท เป็นเจ้าของหรือผู้ครอบครอง  
แหล่งกำเนิดมลพิษ ประกอบกิจการประเภท คอนโดมิเนียม 7 ชั้น  
ใบอนุญาตเลขที่ (ถ้ามี) - ออกให้โดย - หมดอายุ -  
ซึ่งมีแผนผังแสดงการทำงานของระบบบำบัดน้ำเสีย ดังนี้



ได้จัดเก็บสถิติและข้อมูลแสดงผลการทำงานของระบบบำบัดน้ำเสียปรากฏตามตาราง ดังนี้

วัน เดือน ปี	ปริมาณการรับน้ำทิ้งจากอาคาร	ปริมาณน้ำทิ้งในบ่อเกรอะ	ปริมาณน้ำทิ้งที่เข้าระบบบำบัดน้ำเสีย (ลบ.ม.)	การระบายน้ำทิ้งจากระบบบำบัดน้ำเสีย	ปริมาณหรือสารตกค้างจากน้ำทิ้ง (ลบ.ม.)						ปริมาณหรือสารตกค้างจากน้ำทิ้ง (ลบ.ม.)						ปริมาณตะกอนที่เกิดขึ้นจากกระบวนการบำบัดน้ำเสีย (ลบ.ม.)	ปัญหาอุปสรรคและแนวทางแก้ไข	รายชื่อผู้บันทึก
					ปริมาณหรือสารตกค้างจากน้ำทิ้ง (ลบ.ม.)	ปริมาณหรือสารตกค้างจากน้ำทิ้ง (ลบ.ม.)	ปริมาณหรือสารตกค้างจากน้ำทิ้ง (ลบ.ม.)	ปริมาณหรือสารตกค้างจากน้ำทิ้ง (ลบ.ม.)	ปริมาณหรือสารตกค้างจากน้ำทิ้ง (ลบ.ม.)	ปริมาณหรือสารตกค้างจากน้ำทิ้ง (ลบ.ม.)	ปริมาณหรือสารตกค้างจากน้ำทิ้ง (ลบ.ม.)	ปริมาณหรือสารตกค้างจากน้ำทิ้ง (ลบ.ม.)	ปริมาณหรือสารตกค้างจากน้ำทิ้ง (ลบ.ม.)	ปริมาณหรือสารตกค้างจากน้ำทิ้ง (ลบ.ม.)	ปริมาณหรือสารตกค้างจากน้ำทิ้ง (ลบ.ม.)	ปริมาณหรือสารตกค้างจากน้ำทิ้ง (ลบ.ม.)			
2568																			
1		56	44.8	ระบาย	24	ปกติ	ปกติ	ปกติ	ปกติ	ปกติ	ปกติ	ปกติ	ปกติ	ปกติ	-	-	-		
2		52	41.6	ระบาย	24	ปกติ	ปกติ	ปกติ	ปกติ	ปกติ	ปกติ	ปกติ	ปกติ	ปกติ	-	-	-		
3		44	35.2	ระบาย	24	ปกติ	ปกติ	ปกติ	ปกติ	ปกติ	ปกติ	ปกติ	ปกติ	ปกติ	-	-	-		
4		40	32	ระบาย	24	ปกติ	ปกติ	ปกติ	ปกติ	ปกติ	ปกติ	ปกติ	ปกติ	ปกติ	-	-	-		
5		40	32	ระบาย	24	ปกติ	ปกติ	ปกติ	ปกติ	ปกติ	ปกติ	ปกติ	ปกติ	ปกติ	-	-	-		
6		40	32	ระบาย	24	ปกติ	ปกติ	ปกติ	ปกติ	ปกติ	ปกติ	ปกติ	ปกติ	ปกติ	-	-	-		
7		51	40.8	ระบาย	24	ปกติ	ปกติ	ปกติ	ปกติ	ปกติ	ปกติ	ปกติ	ปกติ	ปกติ	-	-	-		
8		65	52	ระบาย	24	ปกติ	ปกติ	ปกติ	ปกติ	ปกติ	ปกติ	ปกติ	ปกติ	ปกติ	-	-	-		
9		69	55.2	ระบาย	24	ปกติ	ปกติ	ปกติ	ปกติ	ปกติ	ปกติ	ปกติ	ปกติ	ปกติ	-	-	-		
10		63	50.4	ระบาย	24	ปกติ	ปกติ	ปกติ	ปกติ	ปกติ	ปกติ	ปกติ	ปกติ	ปกติ	-	-	-		
11		47	37.6	ระบาย	24	ปกติ	ปกติ	ปกติ	ปกติ	ปกติ	ปกติ	ปกติ	ปกติ	ปกติ	-	-	-		
12		44	35.2	ระบาย	24	ปกติ	ปกติ	ปกติ	ปกติ	ปกติ	ปกติ	ปกติ	ปกติ	ปกติ	-	-	-		
13		37	29.6	ระบาย	24	ปกติ	ปกติ	ปกติ	ปกติ	ปกติ	ปกติ	ปกติ	ปกติ	ปกติ	-	-	-		

- หมายเหตุ ๑. ให้กรอกสถิติและข้อมูลเฉพาะในกรณีที่มีสถิติและข้อมูลนั้น ๆ ในแต่ละวัน
๒. ในกรณีระบบบำบัดน้ำเสียที่มีการติดตั้งเครื่องตรวจวัดคุณภาพน้ำทั้งแบบอัตโนมัติ ให้แนบผลการตรวจวัดคุณภาพน้ำทั้งวันแยกตามพารามิเตอร์ที่ตรวจวัด
- และทำการสรุปผลเป็นสถิติและข้อมูลรายเดือน

ขอรับรองว่าการบันทึกสถิติและข้อมูลตามตารางข้างต้นถูกต้องทุกประการ

..... เจ้าของหรือผู้ครอบครองแหล่งกำเนิดมลพิษ  
(.....)

..... ผู้ควบคุมระบบบำบัดน้ำเสีย  
(.....)

ใบอนุญาตเลขที่ ..... หมดอายุ .....  
ออกให้โดย .....

..... ผู้รับจ้างให้บริการบำบัดน้ำเสีย  
(.....)

ใบอนุญาตเลขที่ ..... หมดอายุ .....  
ออกให้โดย .....

แบบบันทึกรายละเอียดของสถิติและข้อมูลซึ่งแสดงผลการทำงานของระบบบำบัดน้ำเสีย  
ของแหล่งกำเนิดมลพิษ

แหล่งกำเนิดมลพิษ ตั้งอยู่เลขที่ 8 หมู่ที่ - ซอย พหลโยธิน 37

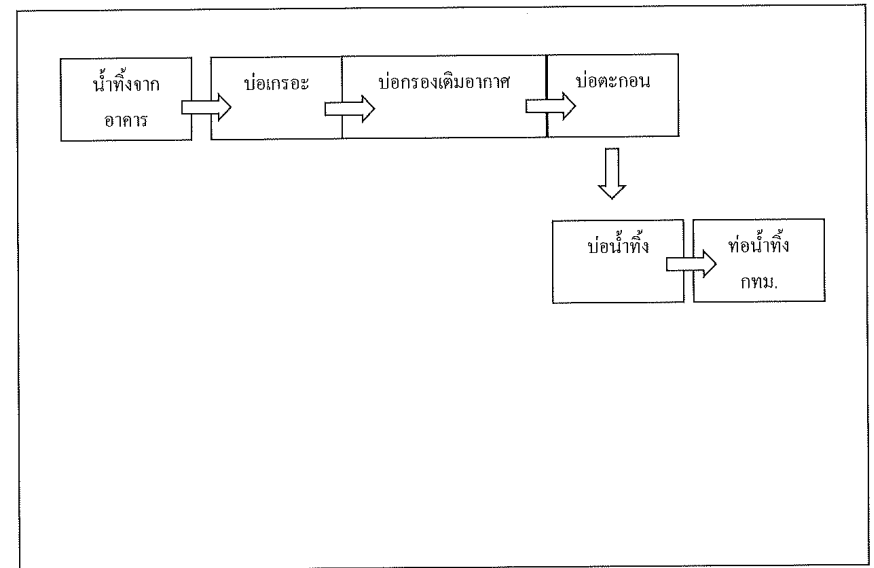
ถนน พหลโยธินแขวง/ตำบล ลาดยาว เขต/อำเภอ จตุจักร จังหวัด กรุงเทพฯ

โทรศัพท์ 0863951716 โทรสาร - มี นิติบุคคลอาคารชุดบริษัท เป็นเจ้าของหรือผู้ครอบครอง

แหล่งกำเนิดมลพิษ ประกอบกิจการประเภท คอนโดมิเนียม 7 ชั้น

ใบอนุญาตเลขที่ (ถ้ามี) - ออกให้โดย - หมดอายุ -

ซึ่งมีแผนผังแสดงการทำงานของระบบบำบัดน้ำเสีย ดังนี้



ได้จัดเก็บสถิติและข้อมูลแสดงผลการทำงานของระบบบำบัดน้ำเสียปรากฏตามตาราง ดังนี้

นิติบุคคลอาคารชุด บริษัท															
วัน เดือน ปี	ปริมาณ การใช้ ไฟฟ้า ของ ระบบ บำบัดน้ำ เสีย (หน่วย)	ปริมาณน้ำใช้ ในทุก กิจกรรมของ แหล่งกำเนิด มลพิษ (ลบ. ม.)	ปริมาณน้ำ เสียที่เข้า ระบบบำบัด น้ำเสีย (ลบ. ม.)	การระบาย น้ำทิ้งจาก ระบบบำบัด น้ำเสีย	ปริมาณ สารเคมี หรือสาร สกัด ชีวภาพที่ใช้ (ชื่อ/ ปริมาณ) (ลิตรหรือ กิโลกรัม)	การทำงานของระบบบำบัดน้ำเสีย						ปริมาณ ตะกอน ส่วนเกินที่ เกิดขึ้นจาก ระบบบำบัด น้ำเสียที่ นำไปกำจัด (ลบ.ม.)	ปัญหา อุปสรรค และ แนว ทางแก้ไข	ลายมือชื่อผู้ บันทึก	
						เครื่องสูบน้ำ (ปกติ/ ผิดปกติ)	เครื่องเติม อากาศ (ปกติ/ ผิดปกติ)	เครื่องทรวนน้ำ ผสมน้ำเสีย (ปกติ/ ผิดปกติ)	เครื่องทรวนน้ำ ผสมน้ำเสีย (ปกติ/ ผิดปกติ)	เครื่องสูบ ตะกอน (ปกติ/ ผิดปกติ)	อื่นๆ				
2568	ตุลาคม														
1		50	40	ระบาย	24	ปกติ	ปกติ	ปกติ	ปกติ	-	-	-	-		
2		48	38.4	ระบาย	24	ปกติ	ปกติ	ปกติ	ปกติ	-	-	-	-		
3		48	38.4	ระบาย	24	ปกติ	ปกติ	ปกติ	ปกติ	-	-	-	-		
4		35	28	ระบาย	24	ปกติ	ปกติ	ปกติ	ปกติ	-	-	-	-		
5		50	40	ระบาย	24	ปกติ	ปกติ	ปกติ	ปกติ	-	-	-	-		
6		40	32	ระบาย	24	ปกติ	ปกติ	ปกติ	ปกติ	-	-	-	-		
7		47	37.6	ระบาย	24	ปกติ	ปกติ	ปกติ	ปกติ	-	-	-	-		
8		56	44.8	ระบาย	24	ปกติ	ปกติ	ปกติ	ปกติ	-	-	-	-		
9		42	33.6	ระบาย	24	ปกติ	ปกติ	ปกติ	ปกติ	-	-	-	-		
10		54	43.2	ระบาย	24	ปกติ	ปกติ	ปกติ	ปกติ	-	-	-	-		
11		38	30.4	ระบาย	24	ปกติ	ปกติ	ปกติ	ปกติ	-	-	-	-		
12		52	41.6	ระบาย	24	ปกติ	ปกติ	ปกติ	ปกติ	-	-	-	-		
13		37	29.6	ระบาย	24	ปกติ	ปกติ	ปกติ	ปกติ	-	-	-	-		

[illegible]

- หมายเหตุ ๑. ให้กรอกสถิติและข้อมูลเฉพาะในกรณีที่มีสถิติและข้อมูลนั้น ๆ ในแต่ละวัน  
๒. ในกรณีระบบบำบัดน้ำเสียที่มีการติดตั้งเครื่องตรวจวัดคุณภาพน้ำทิ้งแบบอัตโนมัติ ให้แนบผลการตรวจวัดคุณภาพน้ำทิ้งทุกวันแยกตามพารามิเตอร์ที่ตรวจวัด  
และทำการสรุปผลเป็นสถิติและข้อมูลรายเดือน

ขอรับรองว่าการบันทึกสถิติและข้อมูลตามตารางข้างต้นถูกต้องทุกประการ

..... เจ้าของหรือผู้ครอบครองแหล่งกำเนิดมลพิษ  
(.....)

..... ผู้ควบคุมระบบบำบัดน้ำเสีย  
(.....)

ใบอนุญาตเลขที่ ..... หมดยุ .....  
ออกให้โดย .....

..... ผู้รับจ้างให้บริการบำบัดน้ำเสีย  
(.....)

ใบอนุญาตเลขที่ ..... หมดยุ .....  
ออกให้โดย .....

แบบบันทึกรายละเอียดของสถิติและข้อมูลซึ่งแสดงผลการทำงานของระบบบำบัดน้ำเสีย  
ของแหล่งกำเนิดมลพิษ

แหล่งกำเนิดมลพิษ ตั้งอยู่เลขที่ 8 หมู่ที่ - ซอย พหลโยธิน 37

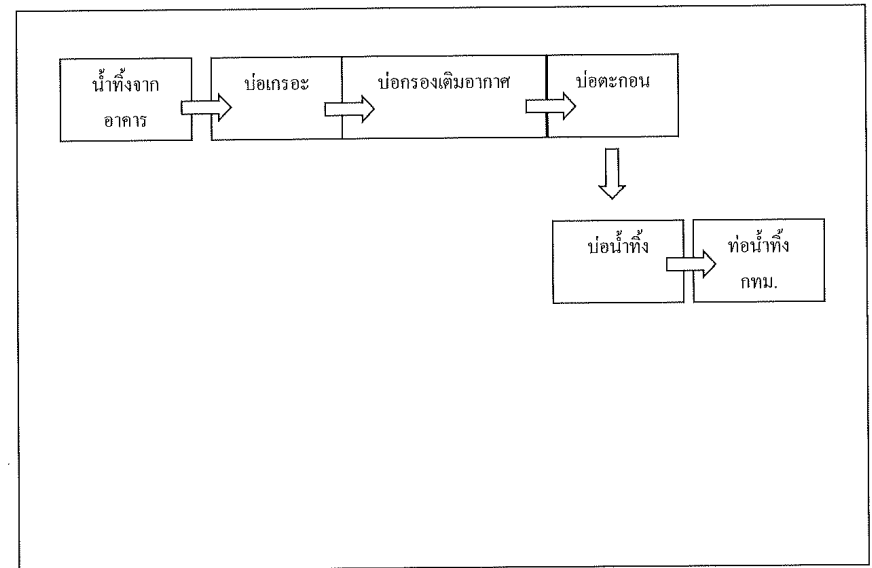
ถนน พหลโยธินแขวง/ตำบล ลาดยาว เขต/อำเภอ จตุจักร จังหวัด กรุงเทพฯ

โทรศัพท์ 0863951716 โทรสาร - มีนิติบุคคลอาคารชุดบริดจ์ เป็นเจ้าของหรือผู้ครอบครอง

แหล่งกำเนิดมลพิษ ประกอบกิจการประเภท คอนโดมิเนียม 7 ชั้น

ใบอนุญาตเลขที่ (ถ้ามี) - ออกให้โดย - หมดยุ -

ซึ่งมีแผนผังแสดงการทำงานของระบบบำบัดน้ำเสีย ดังนี้



ได้จัดเก็บสถิติและข้อมูลแสดงผลการทำงานของระบบบำบัดน้ำเสียปรากฏตามตาราง ดังนี้



၁၂

[illegible]

แบบ ทส. ๑

- หมายเหตุ ๑. ให้กรอกสถิติและข้อมูลเฉพาะในกรณีที่มีสถิติและข้อมูลนั้น ๆ ในแต่ละวัน  
๒. ในกรณีระบบบำบัดน้ำเสียที่มีการติดตั้งเครื่องตรวจวัดคุณภาพน้ำทั้งแบบอัตโนมัติ ให้แนบผลการตรวจวัดคุณภาพน้ำทั้งทุกวันแยกตามพารามิเตอร์ที่ตรวจวัด และทำการสรุปผลเป็นสถิติและข้อมูลรายเดือน

ขอรับรองว่าการบันทึกสถิติและข้อมูลตามตารางข้างต้นถูกต้องทุกประการ

..... เจ้าของหรือผู้ครอบครองแหล่งกำเนิดมลพิษ  
(.....)

..... ผู้ควบคุมระบบบำบัดน้ำเสีย  
(.....)

ใบอนุญาตเลขที่ ..... หมดอายุ .....  
ออกให้โดย .....

..... ผู้รับจ้างให้บริการบำบัดน้ำเสีย  
(.....)

ใบอนุญาตเลขที่ ..... หมดอายุ .....  
ออกให้โดย .....

แบบบันทึกรายละเอียดของสถิติและข้อมูลซึ่งแสดงผลการทำงานของระบบบำบัดน้ำเสีย  
ของแหล่งกำเนิดมลพิษ

แหล่งกำเนิดมลพิษ ตั้งอยู่เลขที่ 8 หมู่ที่ - ซอย พหลโยธิน 37

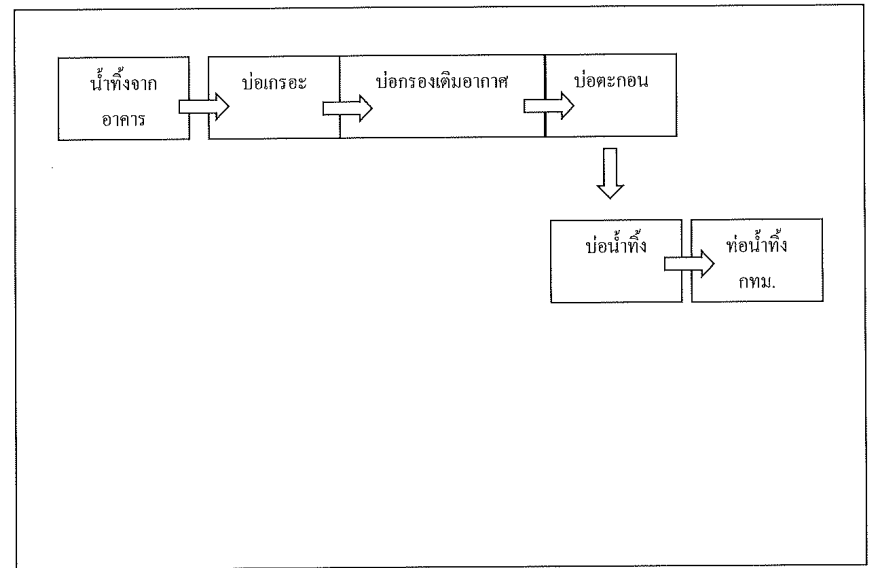
ถนน พหลโยธินแขวง/ตำบล ลาดยาว เขต/อำเภอ จตุจักร จังหวัด กรุงเทพฯ

โทรศัพท์ 0863951716 โทรสาร - มีนิติบุคคลอาคารชุดบริษัท เป็นเจ้าของหรือผู้ครอบครอง

แหล่งกำเนิดมลพิษ ประกอบกิจการประเภท คอนโดมิเนียม 7 ชั้น

ใบอนุญาตเลขที่ (ถ้ามี) - ออกให้โดย - หมดอายุ -

ซึ่งมีแผนผังแสดงการทำงานของระบบบำบัดน้ำเสีย ดังนี้



ได้จัดเก็บสถิติและข้อมูลแสดงผลการทำงานของระบบบำบัดน้ำเสียปรากฏตามตาราง ดังนี้

วัน เดือน ปี	นิตិบุคคลอาคารชุด บริษัท												ปริมาณ ตะกอน ส่วนเกินที่ เกิดขึ้นจาก ระบบบำบัด น้ำเสียที่ นำไปกำจัด (ลบ.ม.)	ปัญหา อุปสรรค และ แนว ทางแก้ไข	ลายมือชื่อผู้ บันทึก	
	ปริมาณ การใช้ ไฟฟ้า ของ ระบบ บำบัดน้ำ เสีย (หน่วย)	ปริมาณน้ำ ใช้ทุก กิจกรรมของ แหล่งกำเนิด มลพิษ (ลบ. ม.)	ปริมาณน้ำ เสียที่เข้า ระบบบำบัด น้ำเสีย (ลบ. ม.)	การระบาย น้ำทิ้งจาก ระบบบำบัด น้ำเสีย	ปริมาณ สารเคมี หรือสาร ตก ค้างที่ใช้ (ชื่อ/ ปริมาณ) (ลิตรหรือ กิโลกรัม)	การทั้งหมดของระบบบำบัดน้ำเสีย										
						ระบบ บำบัดน้ำ เสีย (ปกติ/ ผิดปกติ)	เครื่องสูบน้ำ (ปกติ/ ผิดปกติ)	เครื่องเติม อากาศ (ปกติ/ ผิดปกติ)	เครื่องมือ ผสมน้ำเสีย ตามสารเคมี (ปกติ/ ผิดปกติ)	เครื่องกวว/ ตะกอน (ปกติ/ ผิดปกติ)	อื่น ๆ					
ธันวาคม 2568																
1		55	44	ระบาย	24	ปกติ	ปกติ	ปกติ	ปกติ	-	-	-	-			
2		48	38.4	ระบาย	24	ปกติ	ปกติ	ปกติ	ปกติ	-	-	-	-			
3		45	36	ระบาย	24	ปกติ	ปกติ	ปกติ	ปกติ	-	-	-	-			
4		47	37.6	ระบาย	24	ปกติ	ปกติ	ปกติ	ปกติ	-	-	-	-			
5		48	38.4	ระบาย	24	ปกติ	ปกติ	ปกติ	ปกติ	-	-	-	-			
6		40	32	ระบาย	24	ปกติ	ปกติ	ปกติ	ปกติ	-	-	-	-			
7		49	39.2	ระบาย	24	ปกติ	ปกติ	ปกติ	ปกติ	-	-	-	-			
8		41	32.8	ระบาย	24	ปกติ	ปกติ	ปกติ	ปกติ	-	-	-	-			
9		47	37.6	ระบาย	24	ปกติ	ปกติ	ปกติ	ปกติ	-	-	-	-			
10		47	37.6	ระบาย	24	ปกติ	ปกติ	ปกติ	ปกติ	-	-	-	-			
11		45	36	ระบาย	24	ปกติ	ปกติ	ปกติ	ปกติ	-	-	-	-			
12		54	43.2	ระบาย	24	ปกติ	ปกติ	ปกติ	ปกติ	-	-	-	-			
13		52	41.6	ระบาย	24	ปกติ	ปกติ	ปกติ	ปกติ	-	-	-	-			


[illegible]

หมายเหตุ ๑. ให้กรอกสถิติและข้อมูลเฉพาะในกรณีที่มีสถิติและข้อมูลนั้น ๆ ในแต่ละวัน

๒. ในกรณีระบบบำบัดน้ำเสียที่มีการติดตั้งเครื่องตรวจวัดคุณภาพน้ำทิ้งแบบอัตโนมัติ ให้แนบผลการตรวจวัดคุณภาพน้ำทิ้งทุกวันแยกตามพารามิเตอร์ที่ตรวจวัด และทำการสรุปผลเป็นสถิติและข้อมูลรายเดือน

ขอรับรองว่าการบันทึกสถิติและข้อมูลตามตารางข้างต้นถูกต้องทุกประการ

..... เจ้าของหรือผู้ครอบครองแหล่งกำเนิดมลพิษ  
(.....)

.....  ..... ผู้ควบคุมระบบบำบัดน้ำเสีย  
(.....)

ใบอนุญาตเลขที่ ..... หมดอายุ .....  
ออกให้โดย .....

..... ผู้รับจ้างให้บริการบำบัดน้ำเสีย  
(.....)

ใบอนุญาตเลขที่ ..... หมดอายุ .....  
ออกให้โดย .....